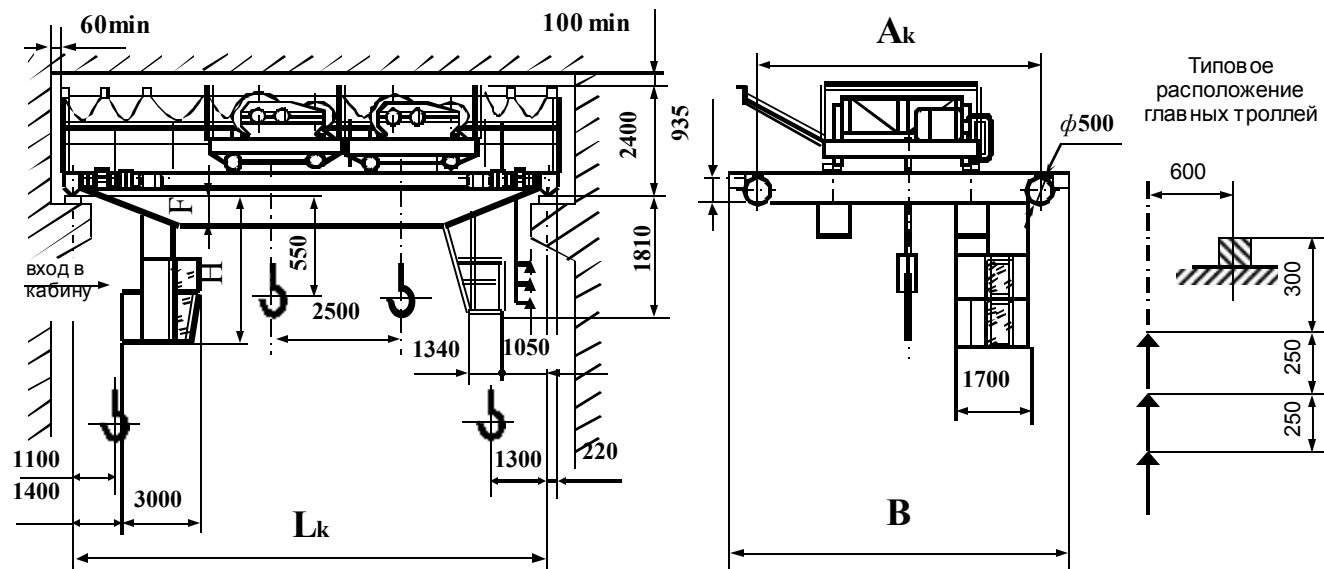


ООО "Тяжмашкомплекс", (499) 261-43-71.



КРАНЫ МОСТОВЫЕ ЭЛЕКТРИЧЕСКИЕ ОБЩЕГО НАЗНАЧЕНИЯ ТУ 24.003.00211323-01 Используются для подъема и перемещения грузов. Предназначены для работы в климатических районах У и Т с категориями размещения 1,2,3(ГОСТ15150-69).

УСЛОВНОЕ ОБОЗНАЧЕНИЕ ПРИ ЗАКАЗЕ: Кран (10+10)-А5-28-16-У3 -кран мостовой электрический общего назначения двухтележечный, грузоподъемностью каждой тележки 10т, группы режима работы А5, пролетом 28м, высотой подъема 16м, климатического исполнения У, категории размещения 3.

Приложение №2 к договору №

Габаритный чертеж ГЧ 110

Кран мостовой электрический общего назначения г/п (10+10)т (двухтележечный), частотное регулирование приводов с радиоуправлением

Заказ №

№	Вопросы	Ответы
1	Пролет крана в мм	28000
2	Режим работы крана	А5
3	Высота подъема в м	16
4	Климатическое исполнение и катег. размещения	У3
5	Тип тока	Переменный 380В, 50Гц
6	Тип кабины	Закрытая
7	Температура эксплуатации, °С	от +15 до +18
8	Тип подкранового рельса	КР-80
9	Перегрузка грузовой лебедки по технологии производства(п.2.12.8. ПБ 10-382-00) (ненужное зачеркнуть)	Возможна Невозможна
10	Количество заказанных кранов, шт (прописью)	
11	Наименование предприятия	
12	Ответственное лицо заказчика (должность)	Подпись Дата

Группа реж. работы	Пролет Lk, м	Высота подъема, м	Скорость, м/с (±15%)			Габаритные размеры, мм не более				Наибольшая нагрузка на колесо крана, кН	Масса крана, т не более	Суммарная мощность эл. двигателей, кВт max	Габаритный чертеж завода является: 1.основным технич. документом, на осн. которого изгот. кран 2. неотъемлемой частью договора. Не полностью заполненный и не заверенный печатью Г.Ч. не действителен. 3. По согласованию с заказчиком возможно изменение технических и геометрических параметров крана.
			подъема		передвижения крана	Аk	В	F	Н				
			1	2									
А5	28,0	16	0,125	1,25	0,5	5000	6200	860	2650	195,0	32,0	59	

ВНИМАНИЮ ЗАКАЗЧИКА! При отклонении параметров крана от данной нормы, дополнительные требования изложить приложением. Предусмотрена совместная и раздельная работа тележек.

Печать